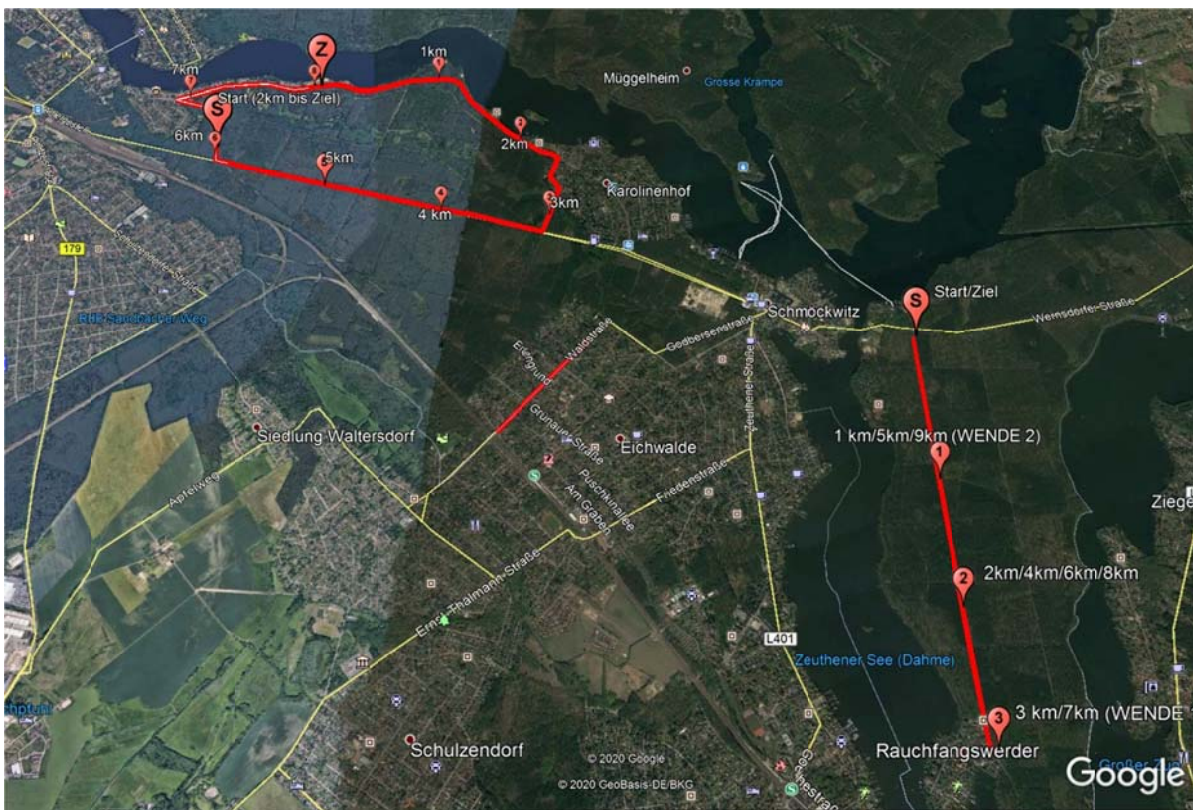


10 km-Strecke: Berlin-Schmöckwitz (Rauchfangswerder)

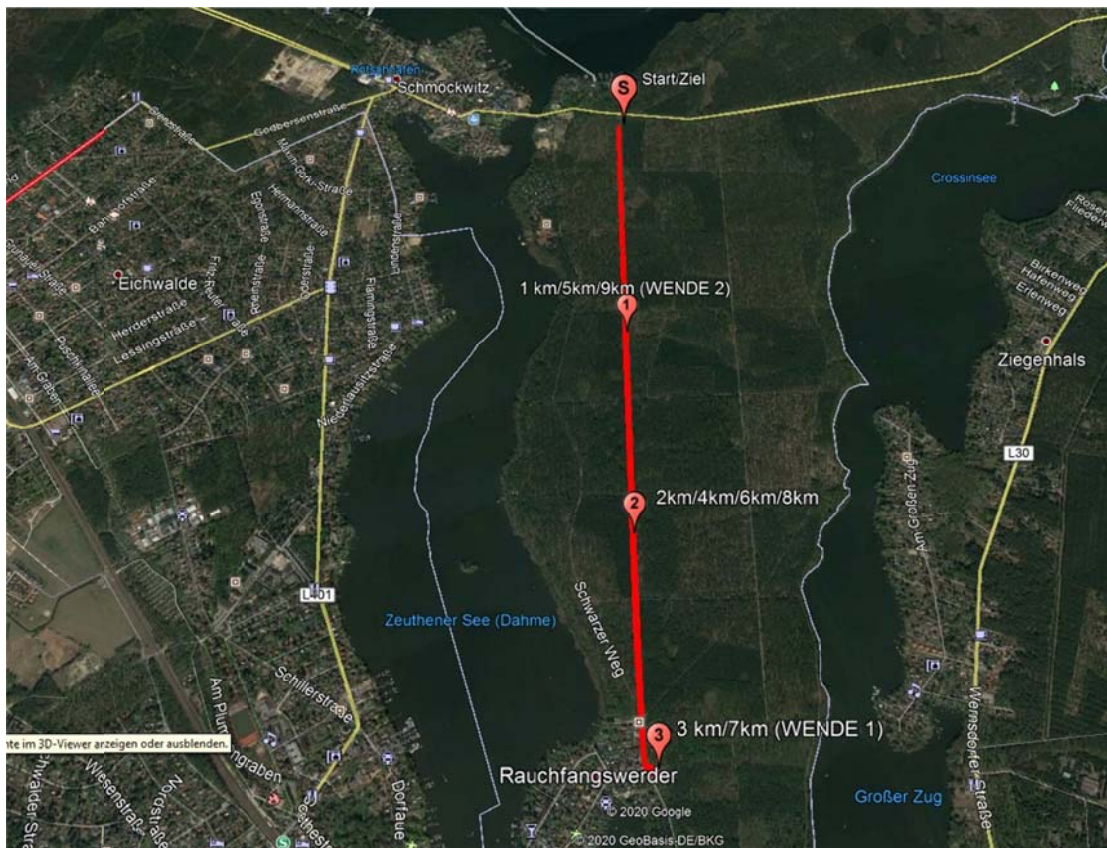
Eigenschaften des Kurses:

1. Durchgehend asphaltiert, Belag neuwertig und ohne Mängel
2. Höhenprofil auf dem 3 km-Segment im Bereich weniger 10 cm
3. Gesamte Strecke absolut gradlinig mit zwei Wenden. Das 2 km lange Segment der Strecke zwischen 1 km und 3 km wird insgesamt viermal durchlaufen: 1 km – 3 km, 3 km – 5 km, 5 km – 7 km – 7 km – 9 km. Im Prinzip werden nur 3 km-Marker benötigt!
4. Wende 1 nach 3 km und 7 km (Radius der Wende durch Streckenführung auf Parkplatz perfekt vorgegeben)
5. Wende 2 nach 5 km muss auf voller Straßenbreite realisiert werden
6. Verkehr auf der nebengeordneten Straße sehr gering, laufender Verkehr kann problemlos auf Überholspur passieren. Die Strecke (Schmöckwitzer Damm) bedient nur wenige Häuser im Ortsteil Rauchfangswerder.
7. Gesamte Strecke liegt in einem dichten Waldstück und ist somit gut geschirmt gegenüber Wind und bietet gegenüber Kursen in Innenstädten sehr saubere Luftbedingungen.

Das Umfeld der Strecke auf der Halbinsel Rauchfangswerder (gezeigt ist ferner der Kurs in Grünau und die Referenzstrecke in Eichwalde).



Die Strecke auf Rauchfangswerder mit km-Punkten und den zwei Wenden



Der Weg um den Parkplatz an der Feuerwache bietet eine perfekte Wende nach 3 km mit großem Radius.



Foto vom Start-Ziel-Bereich:



Foto Start-Ziel-Bereich mit Blick in Startrichtung



Foto in der Mitte der sehr gradlinigen Strecke



Foto der Wende bei 3 km/7km



Foto der Wende 1 bei 3km/7km – Strecke führt um Parkplatz



Foto der Wende bei 5 km (1 km – 5 km – 9 km)

